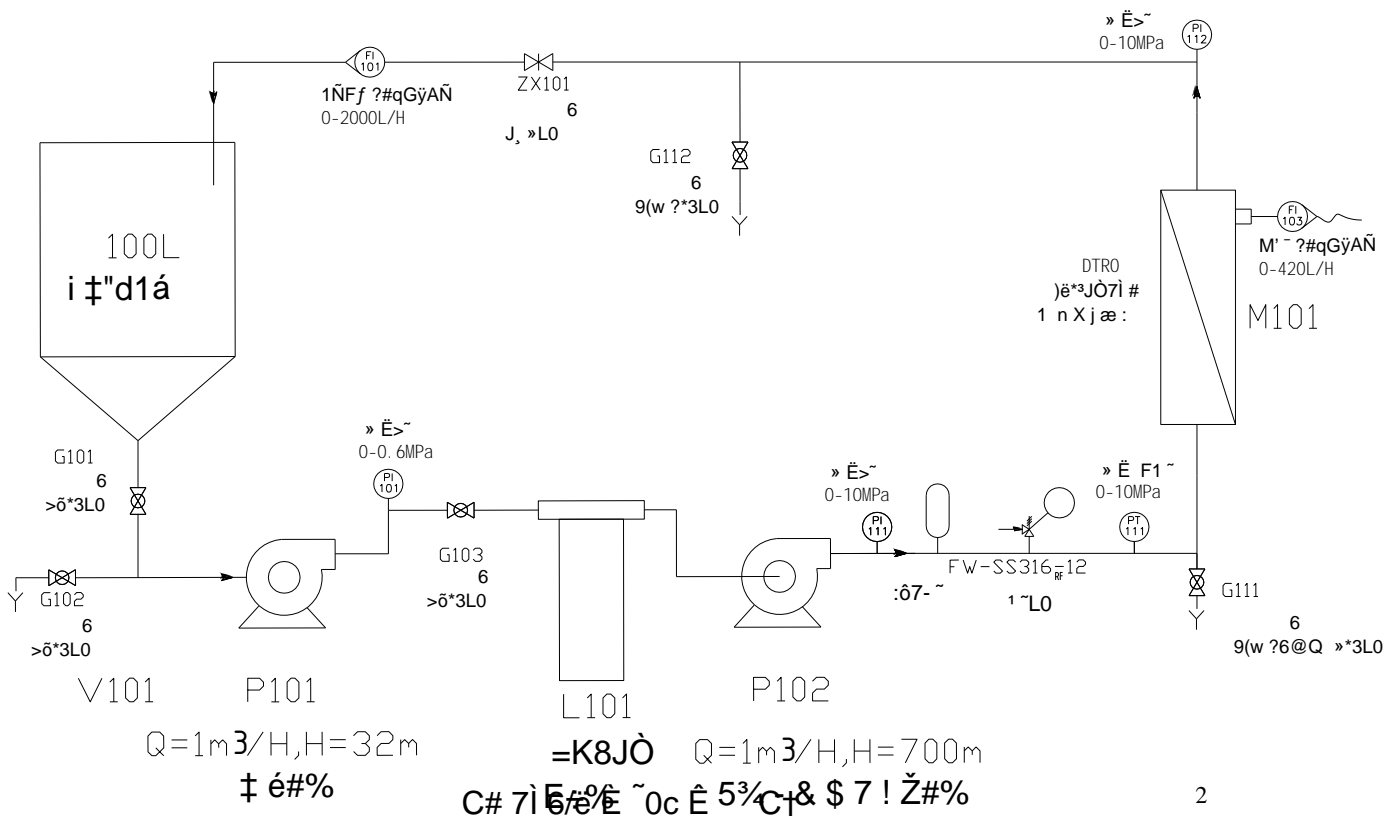




- ...

0 ãâãÑB\$ >.....	2
¼ ã 8ª#q0;	2
9 ã#q0;B\$ >	3
ãâ 7(©&é	4
Ä ¥3+5 4ô @.....	5
•¥ DTRO îP¼ Ô7ì 6/ë#f5YAî 7 ò	6
3 ãâ 7'—(w È õ È ò63 Ä	7

Vaî 7 k?±+X ¾.ž È É#â 6/è4ß F,´ ò !.ž È !p7-Eî`´, x l ú p Ç
 x ñ W7-,´ H Ó1y Èj J F3+5 ÈAîAÑ Í ž Ä3+5 F2+X ¾ J/ý?ð l »´,´
 § ?7ì Ä\3+5 È-(f´,´#qGÿ Ä» È93 \$ Ä0Q F >| » È Eî`´ 75Bar Ä
 DT 7ì ° _ £.İ1Ñ ?7ì ° _ È 6 j DTRO Ä.İ1Ñ ? ý\$GF? Å x DTNF Ä.İ1Ñ ?4ã
 % Å T W2« È _ 0/ý) (©,´7ì 6/èAî 7 Ä.İ1Ñ ?7ì4ð &G÷+X 0 n ?#qFf È DT 4ð
 & T,#q- -\$ ÖD /ë j 4mm È-(w>~M´ 9 0 È é ? Â G,´ (& Ä F /ý(©!°,´ È
 -AîAÑ´ 4*6#â X » È Æ+X ;#q 4ÿ% 7ì>~M´Fw (&é.à Î &´ @\$)#q ÈÎ ÆF?E÷FO
)· ¼8 \$5#G İ7- Èp6< 9 x,´F´ } ¶7ì e Ž ¼#f ± F)àB´ È @ İ,´ &K´ ¶7ì(w
 ,´ +X / - x\$5#G & • é C 67ì(w : ,´ 0 Ò#G ð È Añ.İ1Ñ ?7ì4ðF2+X ¾ 4*6Q
 #•#z Ö ¼Q ["É3+´,´(™ È ÈF2 Ä ! Ó,´F´ "d´ & Ä
 DT 7ì4ð & CL j 4*6Q #f Ö(™ È ú İ"d 4*66<AîAÑ ÈG÷+X 0 n ?\$)#q#q f
 Ø È - İ*6 È´ Ç Ü#ž * f ú"´ (™ = C"10 ¾7ì4ð & µG Ä+X ¾ É#â,´#f5Y È
 7a- È 6/è È 4ß È%\$5 1y 8ª İP¼ È´ # Ä+X ¾ f9ÿ ÈO ñOž É È F È =
 (™ È)ß "d 4*61yN¶ È(© [F2 8Q Q Ä0 .D j´ Ä 1 J.D] ó ú ? ©Gÿ
 +O x,´´+X Ä



Vâi 7+a"d1á V101 È Î »#% P101 ÃQ »#%P102 Ã7ì4ô & M101 ú ! LOL Ã
>~ Ã1ÑD 1y4ô @ Ä

1 ÃB P¼ 0 û } È+X\$5"d â#GAî 7 Ä

6\$5"d5ž ¼"d1á V101 J È 0 _LOL G101 ÃG103 ÃZI' LOZX101 È ð LOL G102 Ã
G111 ÃG112 4 ¼ £L (æ 1 È'f > 0 _ Î »#% P101 ÃQ »#%P102 â#GAî 7 Ä â#G
5 • 6"d Â n Ä

2 Ä 0 ûB P¼

6 É#â5ž ¼"d1á V101 J È 0 _LOL G101 ÃG103 ÃZI' LOZX101 È ð LOL G102 Ã
G111 ÃG112 4 ¼ £L (æ 1 Ä'f > 0 _ Î »#% P101 ÃQ »#%P102 ÈFJE÷B38ZI'
LOZX101 ¼ NÁ ~NÁ). - ÇF >| » È j pM0 I ÄfLö\$ x\$æ#â È#f x\$æ#âF "d
1á V101 È-\$ `Eî` pM0#f5Y = È F\$ #{#qGÿ ? ¼ 7 È I & œ j Ä

3 ÃB P¼5 • > È+X\$5"d â#GAî 7 Ä

7# Ö X NÁ ~M' - :Aî È 7 È » È , »F >| Ä

1. 5 'AîAÑ3W È f0 ? È 1>õ ¯+X é ï , ý OE1° ... ÈAî 7F >|0c È x
2. Ú)ß f0 ? Ä<15L Å È 6/ë x ì- , \$5#G é ï È7ì8ß K¯ O Ú)ß ¯+X x
3. Ø È4ô &G÷+X¼ - CAT ! Ž#% ÈQ » È ÈQ x)· È6@7€<° È ¯+O4x [Q È » È
0Q Eî 75Bar È#% :+e jG÷+XQ x+e j x
4. NÁ ~B3FO ì7- È Aî Ê 7 Ê » È , »F >| È2î.ž x f#qGÿ > » È Èÿ A7-Gÿ
•6G È < &F¯ } 0 j &)7ì4ô & â + x
5. Aî 7 j 1>õQ 7a-)· ? „ ‚ ý\$GF7ì xN´ 4*6?±"r ~ ÈF "d SDI Eî` 20
: x G÷+X0 n ?#qFfF¯ } ¶(™*6 e Ž x 9 x { =#f ± F È0 ~0; Ö,™ ¼5
Ò x\$5#GNÁ)· ~ x f)· Ä **d)· / f)· ÅQ x 7ì / -K¯ È XQ #f Ö"d F
(™ È4*6 : / -Eî` 3 ¯+J8# \$K¯ x7ì(w \$ 'Ci+X ~ È7ì(w ...) \$ ' x
6. DTRO 7ì+a 210 Z ,#q- 209 Z7ì 4ô @Ä 9 x M'0 j 9.4 £ é 2£ È 7 ö"dF?E÷
#âGÿj 100 ü 200L/H, F2+X ¾!ý#âGÿ50 ü 200L , 7ì 6/ë ÎP¼ Ä
7. > È#â Ö@ G 6G÷+X16L =K8JÒ È6@7€<° W - È ¯ »QÄ
8. Ä% EžG÷+X T Z Ê AEž È T Z 7 AEž Ä ý OE È0+ Ø é ï Ä

№	Содержимое	Технические характеристики	Материал	Соединение	Количество	Примечание
1	100L	100L	SS316	1/2"	1	86Ö"37@7Ì
2	Q=1m	Q=1m ãH, H=32m	SS316		1	1/2" ã#%
3	6 6 5 m PP % 8ß	6 6 5 m PP % 8ß	•É	Z	1	86Ö"37@7Ì
4	Q=1m	Q=1m ãH, H=700m	SS316		1	5¾ - wanner
5	B35 5.5KW	B35 5.5KW	K 8ß		1	ABB
6	75Bar RO 7Ì(w	75Bar RO 7Ì(w	6ŠG 7*	(w	209	5¾ - DOW
7	[, #q- ã1 1 ã] ó v	[, #q- ã1 1 ã] ó v)ë*3JÒ	-	1	86Ö"37@7Ì
8	Y60 0-10MPa	Y60 0-10MPa	SS316	1/2"	2	T£ j
9	0-10MPa	0-10MPa	SS316	1/2"	1	DANFOSS
10	0-7L/M	0-7L/M	9 j)ë*3	Z	1	%o _ ã
11	0-30L/M	0-30L/M	9 j)ë*3	Z	1	%o _ ã
12	5.5KW	5.5KW	+e € ~ &		1	Eî
13	1/4"	1/4"	SS316	Z	1	'o
14	0.2L	0.2L	SS316	Z	1	86Ö"37@7Ì
15	1/4"	1/4"	SS316	Z	1	:#§ ó ...
16	G} 1/2"	G} 1/2"	SS304	1/2"	1	86Ö"37@7Ì
17	G} 1/2"	G} 1/2"	SS316L	1/2"	1	:#§ ó ...
18			.ãJÒ ç •	Z	1	86Ö"37@7Ì
19	0ª 0 ã Ô#q Ò@ ~ ã 9JP1y	0ª 0 ã Ô#q Ò@ ~ ã 9JP1y	+e € ~ &	1/2"	1	í6@ ç

7# ÖC•F14Ò F\$Y ÖAÑ Z È ö>ö § 1 1/2"

3+5 Ö ' Aî 7 kAÑ Ö : 0000 .00 s (7 s ã)

7# Ö 1 ã 1/2" é ÎF Eã ÈF Ci+a 1/2" éCOCS

2 ã 1/2" éCOCS-(£)AÝ ú ^ > = Ñ

3 ã : Ö ' È 5[17% Î 10> /Ci

DTRO

DTRO 7l 6/è #f 5Y Aî 7	* \ W7- ò	
	» '	WTM-DT210D
	5 ´)ë*3JÒ F #.İ1Ñ ?7l4ô &
	7l &FJ+X?ô l	:! '7l(w
	4ô &, '7lM'0	209 (w 9.4 f
	» » ý Æ » È	3. 0-7. 5Mpa
	0Q » È	7. 5MPa
	7a-)- *	99.5%
	Æ\$Y Ö	5 ü 40
	0Q \$Y Ö	45
	PH 93 \$	2 ü 11
	\$5#GpH 93 \$	1 ü 12
	!« f0	<15L
	F2+X(TM É f0	50-200L
	0Q 9 j(TM * [Gÿ	20-25% Ä * f Ä * } ; Ä
	x"d#qGÿ	120-200L/H
	Q »#%	F Q=1m ä/H
DT 7l s &	ç -F	
x f é ?	{ Ø NÁ x f	

* p/j W7- ò w j 70 l Ä

... Z4ô &\$GF?#â#qGÿ 7- X 15%93 \$ µ#ž Ø

#{B ' & Ö NaCl 32,000mg/L @800 psi (5. 5MPa)

